






Ενημερωτικό δελτίο για την Πρώιμη Παιδική Παρέμβαση (ΠΠΠ) στην Ελλάδα


Βασικά ζητήματα που πρέπει να ληφθούν υπόψη


Ο **συντονισμός** των δράσεων μεταξύ των διαφόρων παραγόντων και τομέων είναι απαραίτητος για να δημιουργηθεί ένα ολιστικό πλαίσιο ΠΠΠ. Αυτό είναι αναγκαίο προκειμένου να προσδιοριστεί ένας συνεκτικός μηχανισμός που διασφαλίζει:


 Την **παροχή υπηρεσιών ΠΠΠ** σε όλα τα παιδιά και τις οικογένειες που το χρειάζονται

 Την **αποτελεσματική εφαρμογή** της υφιστάμενης νομοθεσίας από τις δημόσιες αρχές

 **Εναν σαφή ορισμό της οικογενειοκεντρικής ΠΠΠ**, κοινά κατανοητό και αποδεκτό από τους υπευθύνους χάραξης πολιτικών, τους παρόχους υπηρεσιών και τις οικογένειες

 Τη **διυπηρεσιακή συνεργασία** μεταξύ των διαφόρων υπουργείων και των υπηρεσιών, καθώς και τον συντονισμό διαφορετικών τομέων με στόχο την πρόληψη των επικαλύψεων και των κενών στην παροχή υπηρεσιών

 Την **εκπαίδευση και την επανειδίκευση** των επαγγελματιών με ενιαία πρωτόκολλα και μια ολοκληρωμένη προσέγγιση

 Την ανάπτυξη σαφώς καθορισμένων **προτύπων ποιότητας** για τις υπηρεσίες ΠΠΠ

 Επαρκείς και ευέλικτους **χρηματοδοτικούς μηχανισμούς**.

Τι είναι η οικογενειοκεντρική ΠΠΠ;

Ο τρόπος με τον οποίο ανατρέφουμε τα παιδιά σήμερα, μας δείχνει τον κόσμο στον οποίο θα ζήσουμε όλοι αύριο. Τα πρώτα έξι χρόνια της ζωής των παιδιών είναι τα πιο σημαντικά στην εξέλιξη τους. Θέτουν τα θεμέλια της μελλοντικής τους ανάπτυξης και διαμορφώνουν την υγεία και την ποιότητα ζωής τους. Για τα παιδιά με ανάγκες υποστήριξης αυτά τα χρόνια είναι ακόμα πιο κρίσιμα: ο έγκαιρος εντοπισμός των πιθανών δυσκολιών, η πρόσβαση σε υποστήριξη και ο συντονισμός των οικογενειών και των πόρων της τοπικής κοινότητας μπορούν να αυξήσουν σημαντικά τις ικανότητες και την ευημερία των παιδιών.

Η ΠΠΠ παίζει κρίσιμο ρόλο από οικονομικής και κοινωνικής άποψης για μια ευημερούσα κοινωνία: η επένδυση στα πρώτα στάδια της ζωής είναι καθοριστική για την κοινωνική ένταξη και τον θετικό κοινωνικό μετασχηματισμό. Οι υπηρεσίες οικογενειοκεντρικής ΠΠΠ σχεδιάζουν και παρέχουν υποστήριξη με γνώμονα τις ανάγκες των παιδιών με αναπηρία ή με κίνδυνο αναπτυξιακών καθυστερήσεων και των οικογενειών τους, μέσω συντονισμένων υπηρεσιών που προάγουν την ανάπτυξη και την εξέλιξη του παιδιού. Η ΠΠΠ σχεδιάζεται για τις οικογένειες και σε συνεργασία με αυτές και τους προσφέρει εργαλεία για να υποστηρίξουν καλύτερα τα παιδιά τους.

Ποιοτικές υπηρεσίες ΠΠΠ:

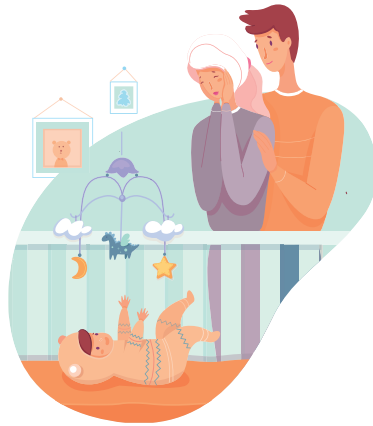
1 – Αναγνωρίζουν τον κεντρικό ρόλο των οικογενειών και τις ενθαρρύνουν να συμβάλλουν στη μάθηση και στην ανάπτυξη των παιδιών τους.

3 – Χρησιμοποιούν προσεγγίσεις που είναι τεκμηριωμένες και αποτελεσματικές. Οι επαγγελματίες ΠΠΠ προσφέρουν υπηρεσίες που βασίζονται σε ερευνητικά δεδομένα.

2 – Προάγουν τη συμμετοχή όλων των παιδιών, ανεξαρτήτως των αναγκών τους, σε όλες τις πτυχές της ζωής με βάση τα δυνατά τους σημεία. Προωθούν τη μάθηση σε φυσικά περιβάλλοντα, σε καθημερινές ρουτίνες, στο σπίτι και στην τοπική κοινότητα.

4 – Συνεργάζονται με καλά καταρτισμένους επαγγελματίες διαφόρων ειδικοτήτων για να καλύπτουν τις διαφορετικές ανάγκες κάθε παιδιού και να διασφαλίζουν ποιοτική ομαδική εργασία.

www.ecigreece.eu



Η ΠΠΠ στην Ελλάδα

Η χώρα διαθέτει τα επιμέρους στοιχεία ενός συστήματος ΠΠΠ, αλλά χωρίς να είναι οργανωμένα σε ένα ολοκληρωμένο σύστημα. Υπάρχουν διάφορες υπηρεσίες διαθέσιμες για παιδιά με αναπηρία και τις οικογένειές τους, οι οποίες παρέχονται τόσο από δημόσιους όσο και ιδιωτικούς φορείς στους τομείς της υγείας, της κοινωνικής πρόνοιας και της εκπαίδευσης.

Παρ' όλο που πολλοί πάροχοι προσφέρουν υπηρεσίες υψηλής ποιότητας και απασχολούν καταρτισμένο προσωπικό, η έλλειψη πλαισίου δημιουργεί σύγχυση ως προς αυτά που συνεπάγεται ένα σύστημα ΠΠΠ τόσο για τους παρόχους όσο και τις οικογένειες. Επιπλέον, η επικρατούσα προσέγγιση περιορίζεται σε μία ιατροκεντρική οπτική, εστιάζοντας στις αδυναμίες των παιδιών και όχι στην ανάπτυξη των δυνατοτήτων τους και στην υποστήριξη της οικογένειας μέσω της αξιοποίησης των πόρων της τοπικής κοινότητας. **Συνοψίζοντας, τα κύρια προβλήματα στην παροχή ΠΠΠ στην Ελλάδα όπως αναδεικνύονται μέσω έρευνας και σειράς διαβουλευσεων είναι τα παρακάτω:**

☰ **Έλλειψη ομοιογενών προτύπων ποιότητας και κανονισμών** για τους παρόχους ΠΠΠ

☰ **Άνιση διαθεσιμότητα και προσβασιμότητα** στα προγράμματα ΠΠΠ σε εθνικό, δημοτικό και περιφερειακό επίπεδο

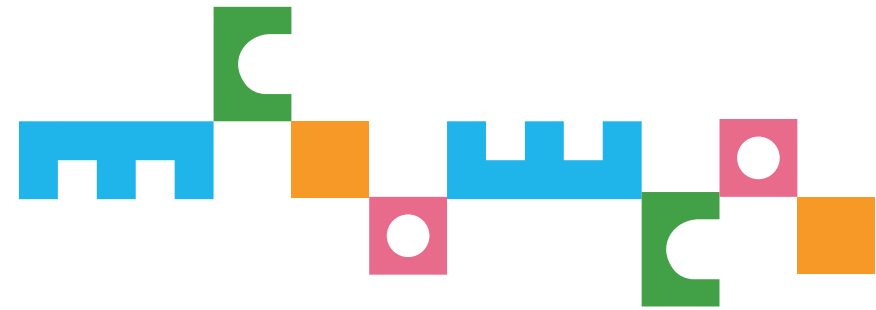
⌚ **Καθυστερημένη ανταπόκριση** με σημαντικά κενά στην παροχή υπηρεσιών για παιδιά ηλικίας κάτω των 3 ετών

📺 **Ανεπαρκώς αναπτυγμένο σύστημα ανίχνευσης και παραπομπής** με πολλαπλά και μη συντονισμένα σημεία επαφής

⊕ **Έλλειψη τυποποιημένων διαδικασιών για τη συμμετοχή των οικογενειών** στην αρχική αξιολόγηση, στην ανάπτυξη και στην παρακολούθηση των εξατομικευμένων υποστηρικτικών προγραμμάτων

✂ **Έλλειψη συντονισμού μεταξύ των διαφόρων σημείων πρόσβασης** στο σύστημα παροχής υπηρεσιών, στους εμπλεκόμενους φορείς, στις υπηρεσίες και τους επαγγελματίες ΠΠΠ

👂 **Ιατροκεντρική προσέγγιση** που δεν θέτει τις ανάγκες, τις προτεραιότητες και τους πόρους των οικογενειών στο επίκεντρο της παρέμβασης.



Το έργο ECI Greece

Το έργο «Technical Support to implement reforms to support the development of family-centred early childhood intervention services in Greece» (γνωστό επίσης ως ECI Greece) έχει διάρκεια από **τον Σεπτέμβριο του 2021 έως τον Ιανουάριο του 2024**. Χρηματοδοτείται από την Ευρωπαϊκή Ένωση, από το Μέσο Τεχνικής Υποστήριξης και υλοποιείται από Ευρωπαϊκό Οργανισμό Παρόχων Υπηρεσιών για Άτομα με Αναπηρία (EASPD) σε συνεργασία με τη Γενική Διεύθυνση Στήριξης Διαρθρωτικών Μεταρρυθμίσεων (DG REFORM) της Ευρωπαϊκής Επιτροπής και βασίζεται στη διαρκή συνεργασία με ενδιαφερόμενα μέρη σε εθνικό και διεθνές επίπεδο.

Το έργο υποστηρίζει το Ελληνικό **Υπουργείο Κοινωνικής Συνοχής και Οικογένειας** στην ανάπτυξη μιας ερευνητικά τεκμηριωμένης **μεθοδολογίας** για τους παρόχους υπηρεσιών για παιδιά με αναπηρία στην Ελλάδα και ενός **Σχεδίου Δράσης για ένα νομοθετικό και οικονομικό πλαίσιο** για τις υπηρεσίες οικογενειοκεντρικής ΠΠΠ.

Το έργο το επιτυγχάνει αυτό:

- 1 Αναπτύσσοντας **μεθοδολογίες εκπαίδευσης** για τους Έλληνες παρόχους υπηρεσιών με βάση παραδείγματα καλών πρακτικών από χώρες της ΕΕ
- 2 **Εφαρμόζοντας πιλοτικά** αυτές τις νέες μεθοδολογίες για ένα έτος
- 3 Δημιουργώντας μια ολοκληρωμένη **αναφορά χώρας** για την ΠΠΠ στην Ελλάδα
- 4 Διοργανώνοντας **δραστηριότητες ευαισθητοποίησης** των δημόσιων αρχών, των υπηρεσιών αξιολόγησης, του ιατρικού προσωπικού και των οικογενειών
- 5 Αξιοποιώντας τα ευρήματα και τις γνώσεις που έχουν προκύψει από τις προηγούμενες δράσεις, αναπτύσσει έναν **οδικό χάρτη και ένα σχέδιο δράσης με στόχο τη δημιουργία** ενός νομοθετικού και οικονομικού πλαισίου για την οικογενειοκεντρική ΠΠΠ στην Ελλάδα.